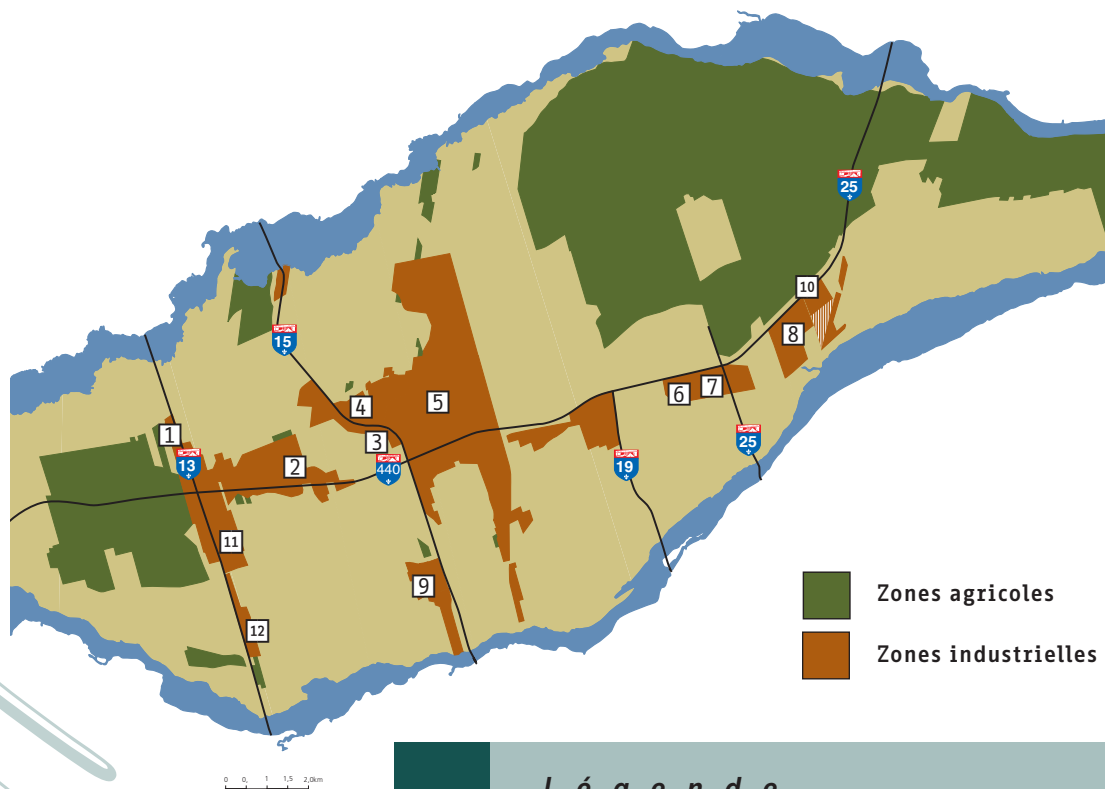


ESPACES INDUSTRIELS

L'activité industrielle de Laval est répartie dans plus de douze parcs industriels et trois zones industrielles. Qu'ils soient publiques ou privés, à vocation manufacturière ou de recherche et développement, chaque parc propose des sites de qualité qui comportent les services nécessaires pour le bon fonctionnement d'une entreprise. Vous trouverez en annexe une fiche plus détaillée pour chacun des parcs présentés.



L é g e n d e



- 1 CENTRE CORPORATIF LAVAL II (Autoroute 13) (Privé)
- 2 IMPACT 440 (Privé)
- 3 CENTRE CORPORATIF LAVAL III (Privé)
- 4 CENTRE CORPORATIF LAVAL I (Privé)
- 5 PARC INDUSTRIEL CENTRE
- 6 PARC INDUSTRIEL MONIT (Privé)
- 7 PARC INDUSTRIEL EST
- 8 PARC AUTOROUTE 25
- 9 PARC SCIENTIFIQUE ET DE HAUTE TECHNOLOGIE DE LAVAL (CITÉ DE LA BIOTECH)
- 10 IMPACT 25 (Privé)
- 11 CENTRE CORPORATIF LAVAL IV (AUTOROUTE 13) (Privé)
- 12 MÉGAPÔLE 13 (Privé)

1

**CENTRE CORPORATIF
LAVAL II**

Principales entreprises :
Liebherr-Aerospace Canada
Serum International
Services Industriels Savaria

Superficie totale	325 000 m ²
Superficie disponible	115 000 m ²
Nombre d'entreprises	8
Nombre d'employés	502

2

**IMPACT
440**

Principales entreprises :
Bassé Frères alimentation orientale
Cominar
Groupe Forzani (Le)

Superficie totale	600 000 m ²
Superficie disponible	0 m ²
Nombre d'entreprises	9
Nombre d'employés	380

3

**CENTRE CORPORATIF
LAVAL III**

Principales entreprises :
Auroral Portes & Fenêtres
Emballage R.B. (Les)
Centre d'affûtage Bertoldi's
Gusti
Importations Mobital

Superficie totale	210 000 m ²
Superficie disponible	40 000 m ²
Nombre d'entreprises	8
Nombre d'employés	312

4

**CENTRE CORPORATIF
LAVAL I**

Principales entreprises :
Emballages alimentaires Reynolds Canada
Fabricants de Métal Électron
Groupe Montoni (Le)
Linen Chest

Superficie totale	300 000 m ²
Superficie disponible	0 m ²
Nombre d'entreprises	20
Nombre d'employés	1200

5

**PARC INDUSTRIEL
CENTRE**

Principales entreprises :
Artopex-Plus
Cheminées Sécurité International
Groupe Fertek
Fourgons Transit (Les)
Multi-Markes
Provigo Distribution
Sanofi-aventis Canada
Manufacturier Techcraft
Thermoplast div. du Groupe Royal Technologies

Superficie totale	8 700 000 m ²
Superficie disponible	600 000 m ²
Nombre d'entreprises	1 024
Nombre d'employés	22 378

6

**PARC INDUSTRIEL
MONIT**

Superficie totale	200 000 m ²
Superficie disponible	200 000 m ²
Nombre d'entreprises	—
Nombre d'employés	—

7

**PARC INDUSTRIEL
EST**

Principales entreprises :

Outillage, Matrices et machines A.B. Mekatek
Groupe Geloso

Superficie totale	650 000 m ²
Superficie disponible	0 m ²
Nombre d'entreprises	225
Nombre d'employés	2500

9

**PARC SCIENTIFIQUE
ET DE HAUTE
TECHNOLOGIE
DE LAVAL
(CITÉ DE LA BIOTECH)**

Principales entreprises :

Algorithme Pharma
Hôpital juif de réadaptation
GlaxoSmithKline
INRS – Institut Armand-Frappier
Labopharm
LAB recherche international
Neurochem
Roche Diagnostics div. de Hoffmann-LaRoche Limitée
Servier Canada

Superficie totale	1 300 000 m ²
Superficie disponible	400 000 m ²
Nombre d'entreprises	46
Nombre d'employés	3200

11

**CENTRE CORPORATIF
LAVAL IV**

Principales entreprises :

Andlauer Transport System
Transport Sonar
Defedis

Superficie totale	200 000 m ²
Superficie disponible	40 000 m ²
Nombre d'entreprises	4
Nombre d'employés	200

8

**PARC
AUTOROUTE 25**

Principales entreprises :

Uniboard Canada
Alimentation Couche-Tard
Société Hostess Frito-Lay Canada
Pélican International Inc.
RTI Claro

Superficie totale	1 100 000 m ²
Superficie disponible	0 m ²
Nombre d'entreprises	22
Nombre d'employés	1700

10

IMPACT 25

Principales entreprises :

Carrière & Lefebvre

Superficie totale	418 064 m ²
Superficie disponible	139 355 m ²
Nombre d'entreprises	3
Nombre d'employés	n/d

12

MEGAPOLE 13

Superficie totale	278 709 m ²
Superficie disponible	278 709 m ²
Nombre d'entreprises	–
Nombre d'employés	–

**DESCRIPTIONS
DU PARC SCIENTIFIQUE
ET DE HAUTE TECHNOLOGIE
DE LAVAL (CITÉ DE LA BIOTECH)
À LA SECTION SUIVANTE**

**FICHES TECHNIQUES
DE TOUS LES
PARCS INDUSTRIELS
EN ANNEXE**